



影響力行銷

獎勵計劃

2025年11月版本

本文所述內容如有更改，恕不另行通知；所有價格均以美金 (USD) 計算 © 2026 Vyvo SocialFi Pte Ltd. 保留所有權利

想要搶先參與 AI 科技革命嗎？

透過 Vyvo SocialFi 計劃
市場擴展掌握在每個人手中



在這裡，會員不只是加入，也不只是顧客
而是市場創造者

社群共創經濟
共為社群而生

Vyvo SocialFi 是一個
僅限受邀加入的社群
因共同願景而齊聚一堂
體驗
最新的科技創新
並轉化為
智慧商業



Vyvo SocialFi 重新定義 影響力行銷未來

想像人人都能創建
社群連結
享受並分享
如 AI 等最新科技創新
並從這個蓬勃發展的市場中
創造經濟效益



無

強制性配套方案



無

定期購買需求



無

管理庫存問題



無

每月銷售目標

僅需啟用 SocialFi Hub 控制台 即可參與並獲得 Vyvo SocialFi 獎勵

SocialFi Hub 控制台是
全方位數位工具，可用來

- 建立您的社群
- 自動追蹤並計算您的獎勵

*月訂閱方案尚未開放啟用



月
訂閱方案

9.90* 美元

年
訂閱方案

99.00 美元

透過 AI 的支援，它同時也是 Business
CoPilot 事業小助手**，協助您

- 推廣 Vyvo 的商品與業務
- 精通關鍵商業技能

**此功能預計於 2026 年 1 月推出

Vyvo SocialFi 獎勵計劃

將人與人之間的連結與社群力量 轉化為真實收入！

透過 SocialFi，您可以...

獲得
立即性的

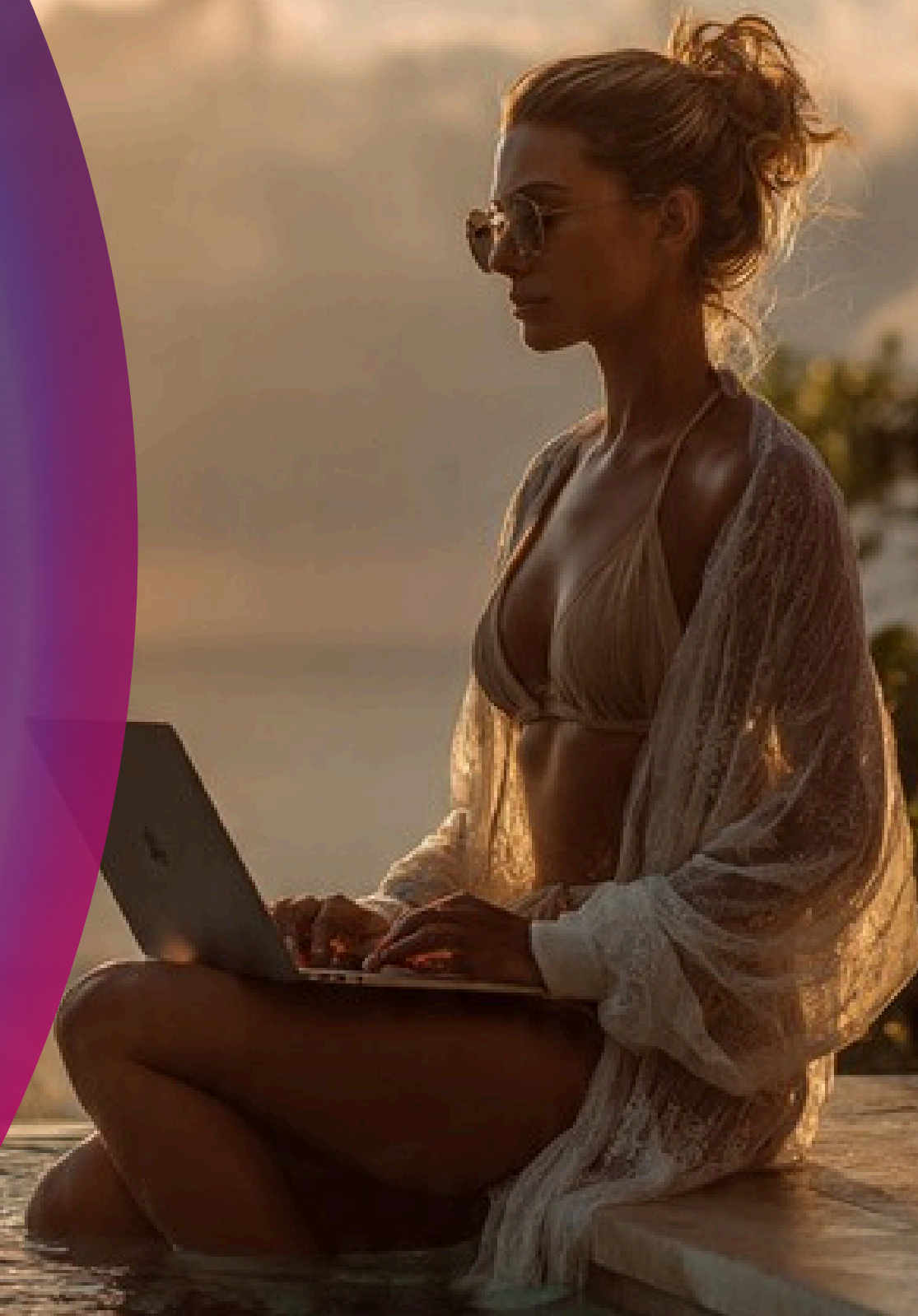
推薦獎勵

建立
長期收益的

社群獎勵

解鎖
專屬體驗的

旅遊類型
獎勵



推薦獎勵

一般規則

當您邀請他人加入社群，他們會成為您推薦的夥伴，而您將成為他們的推薦人！

即時獎勵

您能在每筆交易後於數秒內獲得收益，隨時且沒有限制

作為**推薦人**，您將獲得

10% 即時獎勵

來自您**推薦夥伴**所完成的每一筆消費，無論時間或金額



推薦獎勵

5 週挑戰

此挑戰旨在協助新夥伴
快速開啟事業收入



特別活動

至 2026/3/2(一) 結束

自啟用 Hub 控制台起，
每位夥伴資格確認期間，
將持續至連續第五個獎勵
週期*結束

*指啟用獎勵週期的剩餘天數，加上接續的連續 5 個獎勵週期

推薦獎勵

5 週挑戰

推薦獎勵百分比，將依據您在該期間內，**直接推薦**夥伴購買銷量而定
計算方式如下：

推薦夥伴購買	每週獎勵	延長週期
推薦低於 3 位夥伴**購買 或銷量未達 900 HV	入門用戶 10%	無
推薦至少 3 位夥伴**購買 且銷量達 900 HV	創建者*** 15%	有 延長 3 週
推薦至少 5 位夥伴**購買 且銷量達 1,500 HV	發展家*** 20%	有 延長 5 週

**需推薦不同夥伴購買，此僅為概要說明，詳情請以官網資訊專區為主

***直接推薦夥伴購買所獲得的夥伴獎勵百分比，將**回溯**適用至資格確認期間內的所有訂單，
並延續至延長週期內的訂單

社群獎勵

一般規則

剩餘收益
潛力

輕鬆獲得獎勵

Hub 中每

100_{HV}

週期銷量*



可獲得

5 ~ 9_{美元}

每週獎勵

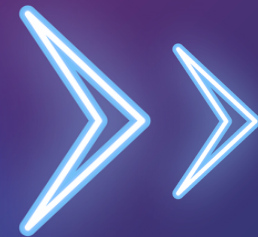
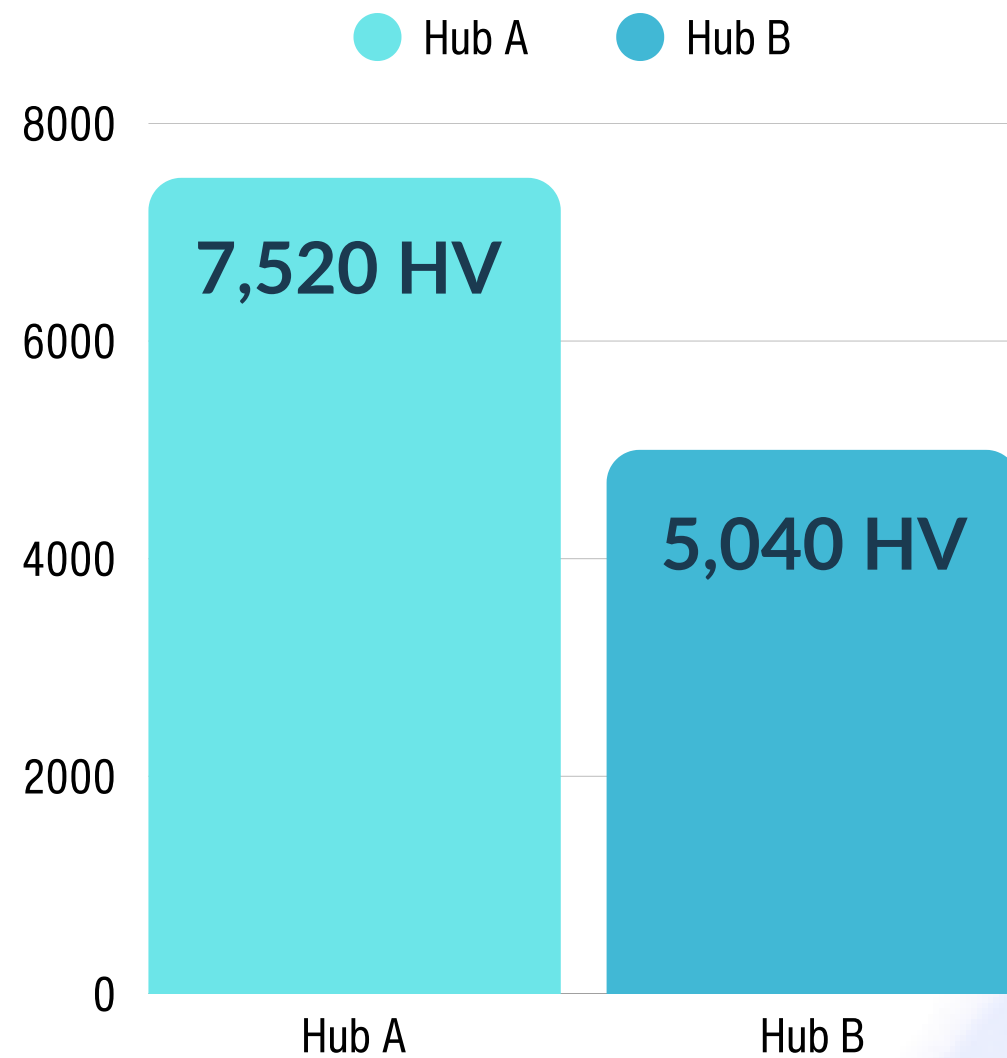
您和您的夥伴同屬於一個更大的團隊——您的社群！



*Hub A 與 B 皆產生 100 HV，即可納入週期銷量之計算

社群獎勵

每週獎勵範例



以小社群產生HV 除以 100
作為完整的週期銷量數字



舉例：

$5,040 \div 100 = 50$ 週期銷量

50 週期銷量落在 30 至 79 區間內
因此每週獎勵可獲得 6 美元



獎勵計算方式如下

$50 \times 6 = 300$ (美元)

差額將作為留存點數，留存至下個獎勵週期

Hub A: $7,520 - 5,000 = 2,520$ HV
Hub B: $5,040 - 5,000 = 40$ HV



社群獎勵

每週獎勵

每週獎勵
取決於各獎勵週期內
總銷量

*此數值需考量平衡機制，若觸發機制則為 7 美元

依銷量等級計算每週獎勵

週期銷量 (100 HV)	每週獎勵 (美元)
1 - 4	\$ 5
5 - 14	\$ 5.3
15 - 29	\$ 5.6
30 - 79	\$ 6
80 - 149	\$ 6.3
150 - 299	\$ 6.6
300 - 799	\$ 7
800 - 1499	\$ 7.3*
1500 - 2999	\$ 7.6*
3000 - 7999	\$ 8*
8000 - 14999	\$ 8.5*
>= 15000	\$ 9*

社群獎勵

表揚聘階

每個獎勵週期中的
銷量，也會決定您的
表揚聘階

週期銷量 (100 HV)		聘階
1 - 4		1 星影響者
5 - 14		2 星影響者
15 - 29		3 星影響者
30 - 79		1 星創業家
80 - 149		2 星創業家
150 - 299		3 星創業家
300 - 799		1 星總裁
800 - 1499		2 星總裁
1500 - 2999		3 星總裁
3000 - 7999		1 星大使
8000 - 14999		2 星大使
>= 15000		3 星大使

旅遊類型獎勵



每年，全新一季的獎勵旅遊，都會為符合資格的會員，帶來難忘的體驗，只要達標，皆可一同參與！

令人驚嘆的夢幻旅遊景點

合格夥伴的獨家體驗

與未來先鋒及 Vyvo 執行團隊交流

與您的社群共同慶祝成長

透過累積獎勵旅遊點數以合格

掃描 QR 碼
查看最新資訊
與參加指南





Prestige Club

卓越體驗交匯點

當會員達到**大使聘階**時，將進入**尊爵俱樂部**，一個專屬於全球菁英的精英階層

作為尊爵成員，您將全年享受 VIP 待遇，並在每一場重要的 Vyvo 活動中盡享尊榮，從肯定到連結，您的成就將以最精彩的方式被慶祝

每年所有成員，將齊聚在精心挑選的奢華地點，共度難忘體驗

世界級終極旅遊禮遇

策略、肯定與在精英環境中的全新專注

參與未來先鋒委員會，及與 Vyvo 創辦人的專屬會談

每場大型活動皆享獨家優待

掃描以解鎖
更多尊爵俱樂部
體驗內容



條款規範



活躍

如果您擁有 Hub 控制台 Pro，則被視為活躍夥伴



推薦夥伴

連結到您 Hub 控制台的夥伴



夥伴分配

可以使用應用程式中提供的邀請碼，來新增夥伴，邀請碼可將夥伴分配到 Hub A 或 B，取決於與夥伴分享邀請碼時做出的決定



社群 Hub 留存點數

社群獎勵計算後，差額將作為留存點數，留存至下個獎勵週期計算，該差額可能適用於單一 Hub，或同時適用於兩個 Hub，只要 Hub 控制台 Pro 處於啟用狀態，則會持續保留每次計算完畢後的留存點數



社群獎勵週期銷量

同一獎勵週期內，於兩個 Hub 皆產生 100 HV，即可納入週期銷量之計算。僅在兩個 Hub 皆產生可納入計算的週期銷量之情況下，才符合社群獎勵計算資格，任何於該獎勵週期內，未能納入計算的 HV，將視為留存點數



每週獎勵

社群獎勵中每個週期銷量對應的每週獎勵，金額介於 5 至 9 美元之間，並依同一獎勵週期內，符合計算資格的週期銷量而定，具體數值請參照社群獎勵對應表格



獎勵週期

獎勵週期是指特定的時段，通常為連續的七天，在此期間的社群活動，將產生相應獎勵，公司保留更改獎勵週期時間的權利



獎勵週期截止時間

一個獎勵週期通常是七天，於台灣時間每週二凌晨 00:00 截止

- 洛杉磯 (PST, UTC-8) – 週一 8:00 AM
- 邁阿密 (EST, UTC-5) – 週一 11:00 AM
- 羅馬 (CET, UTC+1) – 週一 5:00 PM
- 莫斯科 (MSK, UTC+3) – 週一 7:00 PM
- 曼谷 (ICT, UTC+7) – 週一 11:00 PM
- 台灣 (CST, UTC+8) – 週二 12:00 AM
- 東京 (JST, UTC+9) – 週二 1:00 AM
- 新加坡 (SGT, UTC+8) – 週二 12:00 AM (基準參考時間)

溫馨提醒：時區在標準時間和夏令時間之間，可能有所不同，公司保留更改獎勵週期時間的權利

道德規範

嚴禁試圖操弄系統以獲得更多獎勵，任何嘗試這樣做的夥伴，皆可能在公司自行裁量下被終止帳號，公司保留從夥伴的獎勵中扣除此金額的權力，或採取法律行動請求所獲獎勵的兩倍，以及衍伸法律訴訟費用的損害賠償

HUB 控制台

HUB 控制台是 Vyvo SocialFi 應用程式裡的數位空間，裝載您的夥伴和由其產生的 HV，控制台有 Free 和 Pro 兩種版本

HV (HUB VOLUME)

在獎勵週期內，於 Hub 內進行的所有購買行為，都會產生 HV

符合計算資格的週期銷量

如欲獲得社群獎勵，夥伴必須在同一獎勵週期內，於兩個 Hub 皆產生至少 100 HV 的週期銷量，未能納入計算的積分將視為留存點數，並留存至下個獎勵週期計算

個人獎勵上限

每個獎勵週期，每人可獲得的 USDV 社群獎勵上限為 250,000 USDV

獎勵歸零

若未在 Hub 控制台 Pro 到期後的 30 天寬限期內完成續訂，將喪失活躍身份，因此，在該獎勵週期內所累積的所有獎勵與積分將不予計算，此外，公司保留清除留存差額的權利

推薦人

推薦人是擁有 Hub 控制台，並推薦他人並加入自己 Hub 中，則此被推薦者，即成為其社群夥伴

獎勵計算

某些獎勵是即時發放，而其餘則是依據獎勵週期，以週期方式進行計算，計算結果將於獎勵週期結束後確立，並於隔日顯示對應金額，以及於應用程式中查看

總獎勵上限*

每個獎勵週期內可獲得的獎勵金額上限，為同一獎勵週期在 Vyvo SocialFi 獎勵計劃中產生總額的 35%，若超過此上限，將觸發上限機制，並以「上限特定數值」乘以該筆收益進行計算

平衡機制

當以下兩個條件皆符合時，將觸發平衡機制：

- 大社群中新產生的 HV，少於其留存點數 (HS) 的 20%
- 且大社群中新產生的 HV，少於小社群新產生 HV 的 20% (詳情請見資訊專區)

*超過的金額將按比例從所有夥伴中扣除

如果您想把握
科技與 AI 市場關鍵契機



就是您的最佳選擇



與 Vyvo 社群
建立連結