



Marketing  
D'Influence

# PLAN DE RÉMUNÉRATION

**Novembre 2025**

Informations sujettes au changement. Tous les prix sont en USD. © 2026 Vyvo SocialFi Pte. Ltd. Tous droits réservés.

# VOULEZ-VOUS OBTENIR VOTRE PART DE LA TECHNOLOGIE RÉVOLUTIONNAIRE DE L'IA?

*Avec le programme Vyvo SocialFi,  
L'expansion du marché repose effectivement sur les personnes.*



*Ici, les Membres ne joignent pas seulement; ils  
participent activement comme teneurs de marchés,  
et non pas en tant que simples clients.*

**Co-créateurs d'une économie  
faite par la communauté  
pour la communauté**

Vyvo SocialFi est une  
**invitation-seulement à la  
communauté** unie par une  
vision commune:  
**pour expérimenter**  
les toutes dernières  
innovations technologiques et  
les transformer en un  
**business intelligent.**





# Vyvo SocialFi est en train de redéfinir le futur du marketing d'influence.

Imaginez un business où chacun peut tisser des **connexions sociales**, expérimenter et partager les toutes dernières **innovations technologiques** comme l'**IA**, et générer des **bénéfices économiques** d'un marché en pleine expansion.

 **NON** paquets obligatoires

 **NON** achats requis

 **NON** inventaire à gérer

 **NON** ventes mensuelles requises





**Pour participer dans le programme des récompenses Vyvo SocialFi, tout ce dont vous avez besoin, est d'activer votre SocialFi Hub Member Kit.**

**Le SocialFi Hub est votre outil digital tout-en-un pour**

- Croître votre communauté
- Suivre et calculer automatiquement vos récompenses

*\*L'option mensuelle n'est pas disponible*

**Grâce à l'IA, il agit aussi comme votre Business CoPilot\*\*, en vous aidant à:**

- Promouvoir vos produits et votre business Vyvo
- Maîtriser les compétences essentielles du business

*\*\*Lancement de fonctionnalité prévu d'ici Janvier 2026*



1 MOIS  
Souscription  
**\$9.90\***

1 AN  
Souscription  
**\$99.00**

# Vyvo SocialFi transforme vos connexions et votre communauté en un revenu réel!

## Avec SocialFi, vous pouvez...

**Gagner**  
instantanément à travers

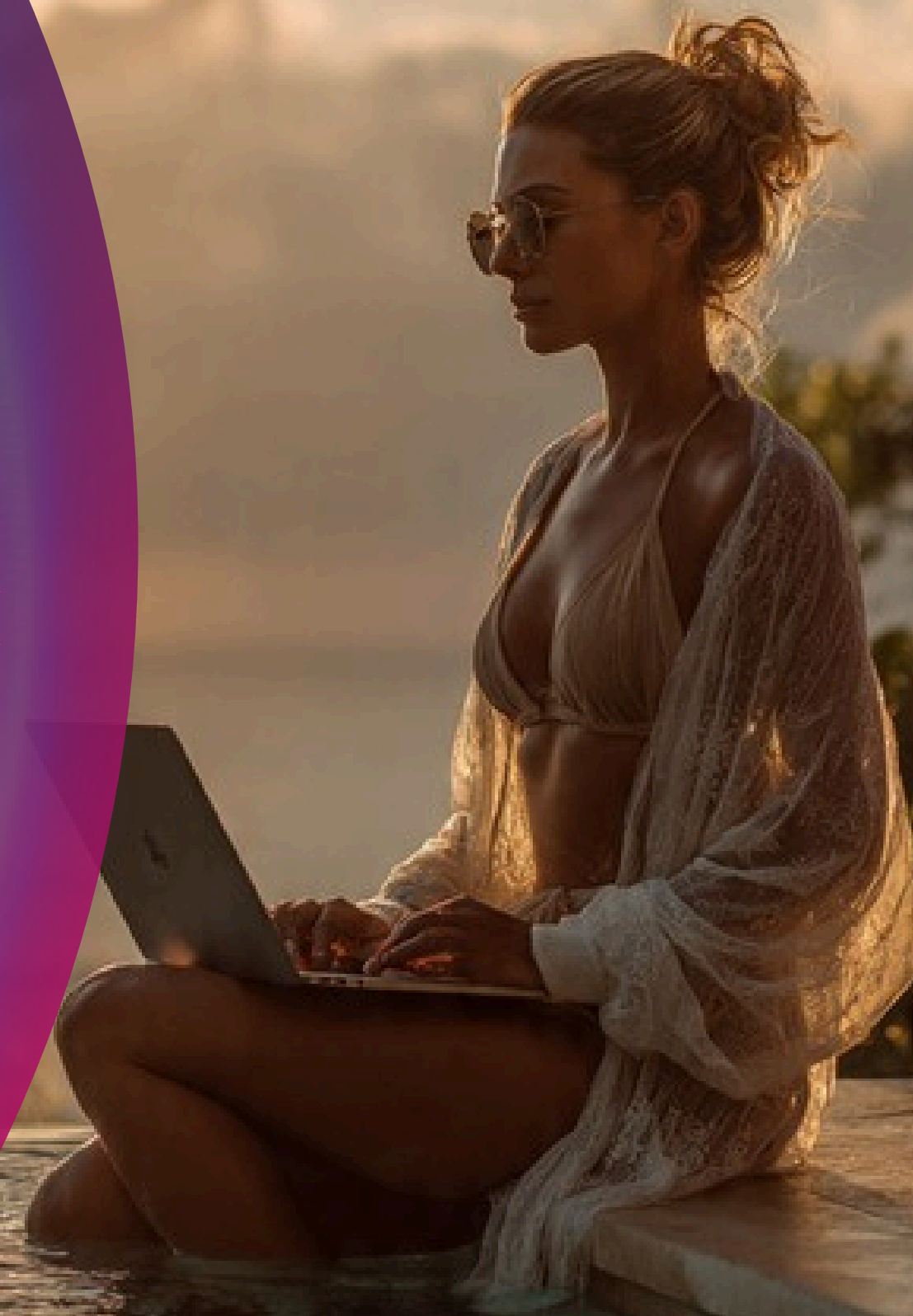
**Connection  
Rewards**

**Générer un revenu**  
résiduel à travers

**Community  
Rewards**

**Débloquer des**  
expériences exclusives *avec*

**Lifestyle  
Rewards**





# Connections Reward

## Règle Générale

Lorsque vous invitez d'autres personnes à rejoindre la communauté, elles deviennent vos **Connexions** et vous devenez leur **Connecteur**!

RÉCOMPENSE  
INSTANTANÉE

Après chaque transaction, vous serez payé dans quelques secondes, à tout moment, et sans limites.

En tant que **Connecteur** vous allez gagner

**10% de Récompenses Instantanées**

Sur chaque achat effectué par vos **Connexions**, à tout moment et pour n'importe quel montant.





# Connections Reward

Défi de 5 Semaines

Ce défi est conçu pour aider un **Nouveau Membre** à **lancer rapidement** son activité et à en tirer profit.



## PROMO

Jusqu'au 2 Mars 2026

*À partir de la date d'activation du Hub Console , chaque Membre accède à la phase de qualification, qui dure jusqu'à la fin de cinq Époques complètes consécutives\*.*

\* Inclut les jours restants de l'Époque d'activation, ainsi que les 5 Époques/semaines consécutives suivantes.

# Connections Reward

Défi de 5 Semaines

Pendant cette période, le nombre de ventes au sein de vos Connexions détermine le pourcentage du Connections reward pour toutes vos ventes directes comme suit:

VENTES	VALEUR DU CYCLE	SEMAINES SUPPLÉMENTAIRES
Moins de 3 ventes** ou moins de 900 HV	BASE 10%	NON
Au moins 3 ventes** et au moins 900 HV	BUILDER *** 15%	OUI 3 SEMAINES
Au moins 5 ventes** et au moins 1,500 HV	DEVELOPER *** 20%	OUI 5 SEMAINES

\*\*\*\* Les ventes doivent être faites à différents utilisateurs.

\*\*\*Le pourcentage gagné s'applique **rétroactivement** à toutes les ventes enregistrées pendant la période de qualification et puis ensuite à toutes les ventes réalisées durant les semaines prolongées.



# Community Rewards

Règle générale

Vous et vos  
Connexions vous  
faites partie d'une  
grande équipe qui  
est votre  
**COMMUNAUTÉ!**

Le pouvoir  
du Revenu  
Résiduel

Votre Récompense est  
simple

Pour chaque  
cycle\* de

**\$100**

*dans vos Hubs*



Vous gagnez  
entre

**5 & 9 USD**

*c'est la valeur de  
votre cycle*

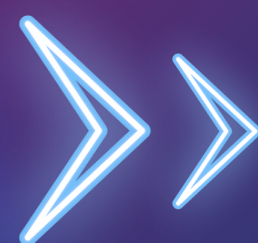
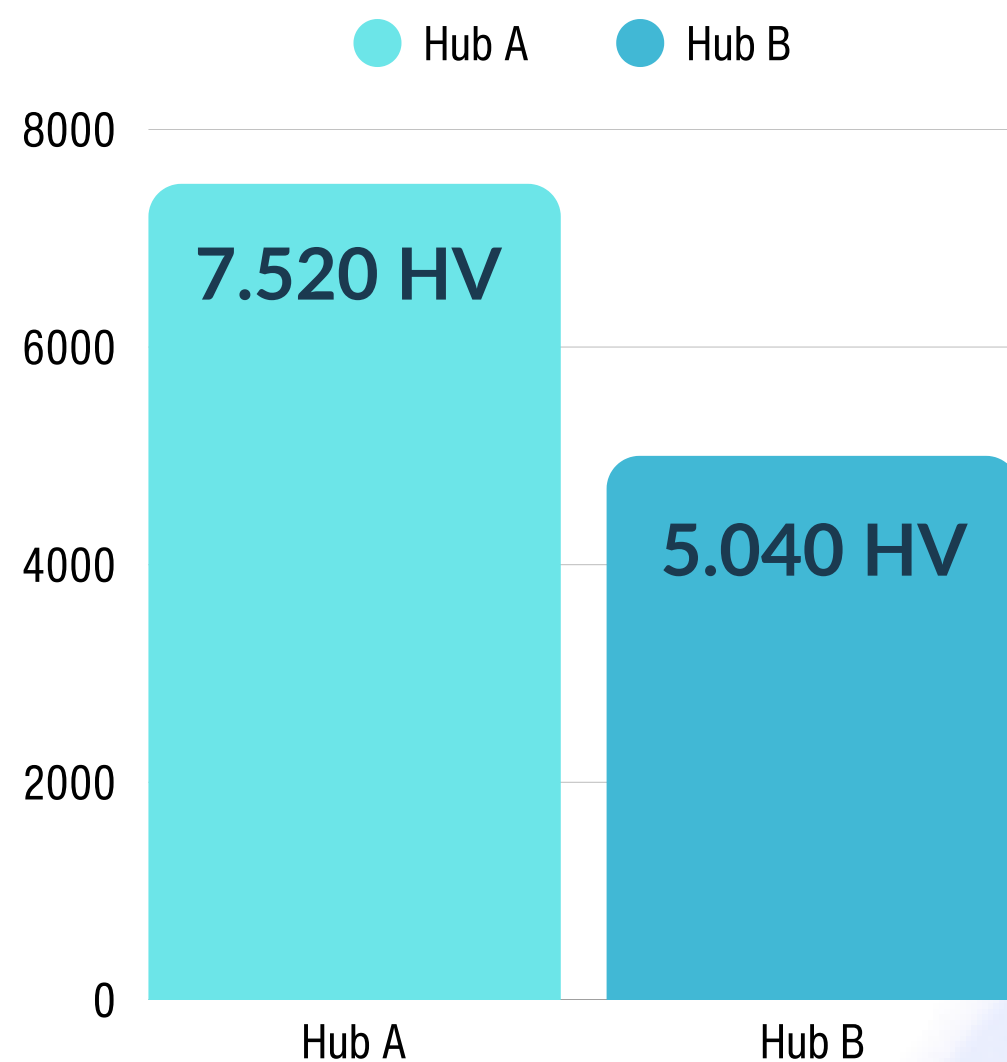


\*Le cycle de \$100 se produit quand il y a \$100 dans le Hub A et \$100 dans le Hub B.



# Community Rewards

Exemple sur la valeur du cycle



Le nombre de cycles complets est calculé à partir du volume inférieur, divisé par 100.



Donc:  **$5.040 \div 100 = 50$  cycles complets.**

La valeur du cycle pour **50 cycles** se situe dans l'échelle **30-79** donc chaque cycle paie **\$6**



Par conséquent, la récompense est :

**$50 \times \$6 = \$300$**

Le volume non payé sera reporté en tant que **Hub Savings**

Hub A:  $7.520 - 5.000 = 2.520$  HV

Hub B:  $5.040 - 5.000 = 40$  HV

# Community Rewards

## La valeur du Cycle

La Valeur de votre Cycle est basée sur le nombre total de cycles que vous générez pendant chaque Époque.

*\*Valeur sujette à la fair policy; autrement, le montant est de \$7*

## Valeur du Cycle par niveau de Performance

CYCLE TOTAL / ÉPOQUE	VALEUR DU CYCLE
1 - 4	\$ 5
5 - 14	\$ 5.3
15 - 29	\$ 5.6
30 - 79	\$ 6
80 - 149	\$ 6.3
150 - 299	\$ 6.6
300 - 799	\$ 7
800 - 1499	\$ 7.3*
1500 - 2999	\$ 7.6*
3000 - 7999	\$ 8*
8000 - 14999	\$ 8.5*
>= 15000	\$ 9*

# Community Rewards

## Recognition Rank

Le nombre total de vos cycles par Époque détermine aussi votre Recognition Rank

CYCLE TOTAL / ÉPOQUE		RANK
1 - 4		Rising 1 Star
5 - 14		Rising 2 Star
15 - 29		Rising 3 Star
30 - 79		Premier 1 Star
80 - 149		Premier 2 Star
150 - 299		Premier 3 Star
300 - 799		Elite 1 Star
800 - 1499		Elite 2 Star
1500 - 2999		Elite 3 Star
3000 - 7999		Ambassador 1 Star
8000 - 14999		Ambassador 2 Star
>= 15000		Ambassador 3 Star



# Lifestyle Rewards



Chaque année, une nouvelle édition du **Lifestyle Holiday** récompense les Members qualifiés avec une expérience inoubliable. Si vous vous qualifiez, vous êtes invité(e)!

Destinations à couper le souffle

Expériences exclusives pour les triomphants

Connectez-vous avec les Future Makers & Vyvo executives

Célébrez votre développement avec la communauté

Se gagne grâce aux points Lifestyle

Scannez pour  
découvrir la toute  
dernière édition et  
savoir comment vous  
qualifier.





# Prestige Club

Où l'excellence rencontre l'expérience  
Quand les Membres atteignent le rang d'Ambassador, ils accèdent au **Prestige Club**; un niveau exclusif réservé aux triomphants internationaux.

En tant que membre prestigieux, vous bénéficierez d'un traitement VIP tout au long de l'année et lors de chaque grand événement de Vyvo.

De la reconnaissance à la connexion, votre succès est célébré avec honneur.

Une fois par an, tous les Membres Prestigieux se réunissent dans un lieu d'exception pour vivre une expérience inoubliable.

**Destinations de renommée mondiale**

**Stratégie, reconnaissance & un regain de focus dans des cadres d'élite**

**Accès au Future Makers Council & aux sessions privées avec les Fondateurs de Vyvo**

**Des avantages VIP exclusifs lors de chaque grand événement**

Scannez pour en savoir plus sur l'expérience du Prestige Club.



# Terms



## Actif

Vous êtes considéré comme Actif si vous avez un Hub Console Pro.



## Connexion

La Connexion est un Membre connecté à votre Hub Console.



## Positionnement des connexions

Utilisez les codes d'invitation depuis votre application pour ajouter de nouvelles connexions. Chaque code les assigne soit au Hub A, soit au Hub B, selon le choix que vous faites lors du partage.



## Community Hub Savings

Tout excédent impayé du volume restant après le calcul de la Community reward sera reporté au cycle suivant sous forme de Hub Savings. Ce montant pourra être appliqué soit à un seul Hub ou aux deux. Hub Savings continuera à s'accumuler sans limite, tant que la Hub Console PRO est active.



## Community Cycle Apparié (Cycle)

Une unité complètement assortie de 100 Hub Volume sur chaque Hub dans la même époque. Seuls les cycles complètement appariés sur les deux Hubs sont éligibles pour le calcul du Community Reward. Tout Volume de Hub qui ne forme pas un cycle complet correspondant sur les deux hubs pour une telle époque, sera enregistré comme un Community Hub Volume Savings.



## Valeur dy Cycle

Le montant payé par Cycle pour le Community Reward. La Valeur du Cycle varie de 5 à 9 par Cycle, selon le nombre total des Cycles éligibles atteints durant la même époque, tel que défini dans le tableau des valeurs du cycle applicable.



## Époque

Une époque désigne une période spécifique, généralement d'une durée de sept jours, durant laquelle l'activité de la communauté génère l'ensemble des récompenses. Veuillez noter que l'entreprise se réserve le droit de modifier la durée de toute époque.



## Fermeture du Cycle d'époque

Une époque a une durée typique de sept jours et se réinitialise chaque mardi à 00:00 AM SGT.

- Los Angeles (PST, UTC-8) – Lundi à 8:00 AM
- Miami (EST, UTC-5) – Lundi à 11:00 AM
- Rome (CET, UTC+1) – Lundi à 5:00 PM
- Moscou (MSK, UTC+3) – Lundi à 7:00 PM
- Bangkok (ICT, UTC+7) – Lundi à 11:00 PM
- Taipei (CST, UTC+8) – Mardi à 12:00 AM
- Tokyo (JST, UTC+9) – Mardi à 1:00 AM
- Singapour (SGT, UTC+8) – Mardi à 12:00 AM. (Temps de référence de base)

**Remarque:** Les fuseaux horaires peuvent varier en raison de l'heure d'été. L'entreprise se réserve également le droit de modifier l'heure de fermeture à sa discrétion.



### ❖ L'éthique du Positionnement

Toute tentative de contournement du système afin de générer davantage de récompenses, est absolument interdite. En cas de telle tentative de la part d'un influenceur, l'entreprise pourra, à sa discrétion, fermer le compte. L'entreprise se réserve le droit d'agir en déduisant le montant correspondant des récompenses de l'influenceur ou d'intenter une action en justice pour réclamer des dommages-intérêts pouvant aller jusqu'à deux fois le montant de la récompense frauduleuse versée, ainsi que tous les frais juridiques.

### ❖ Hub Console

Le Hub Console est un espace numérique dans l'application Vyvo SocialFi qui contient les connexions et le HV. Il existe deux types de Hub Console, Free et Pro.

### ❖ Hub Volume

Tous les achats effectués dans vos Hubs durant une époque génèrent un Hub volume (HV).

### ❖ Volume minimal de Cycles appariés éligibles

Pour gagner le Community Reward, un Influenceur doit compléter au moins un Cycle apparié de 100 Hub Volume sur chaque Hub au cours de la même époque. Si le Cycle apparié complet n'est pas atteint, les volumes seront reportés sous forme de Hub Saving et pris en compte dans le calcul de l'époque suivante.

### ❖ Plafond Personnel

La récompense maximale en USDV qu'un Influenceur peut gagner en tant que Community Reward est de 250,000 USDV par Époque.

### ❖ Remises à zéro des récompenses

Si un influenceur ne renouvelle pas son Hub Console PRO dans les 30 jours suivant l'expiration de la période de grâce, il perdra son statut actif. Par conséquent, toutes les récompenses et tous les volumes accumulés pendant cette époque ne seront pas pris en compte. En outre, l'entreprise se réserve le droit de remettre à zéro le Hub Savings actuel.

### ❖ Référent ou Connecteur

Un Référent (ou Connecteur) est un Membre qui possède un Hub Console et réfère d'autres membres ou Clients au sein de ses Hubs, lesquels deviennent alors ses Connexions.

### ❖ Calcul des Récompenses

Certaines récompenses sont calculées instantanément et disponibles en quelques secondes, tandis que d'autres sont calculées sur une base hebdomadaire, en fonction de l'Époque. Les résultats de ces calculs sont finalisés, et les montants correspondants deviennent accessibles dans votre application un jour après la fermeture de l'Époque.

### ❖ Plafond total des récompenses\*

Le montant maximal des récompenses pendant une seule Époque est de 35% des ventes totales générées au sein du programme Vyvo SocialFi durant cette même Époque. Si le montant dépasse cette limite, un CAP sera appliqué en multipliant les bénéfices par le 'CAP de la valeur d'action.'

### ❖ Fair Policy

La Fair Policy s'applique lorsque les conditions suivantes sont réunies:

1. Les nouveaux volumes générés dans le Power Hub représentent moins de 20% du propre savings volume.
2. Les nouveaux volumes générés dans le Power Hub sont inférieurs à 20% des nouveaux volumes générés dans l'autre Hub.

*\*Tout montant excédentaire sera déduit proportionnellement entre tous les influenceurs.*

**Si vous voulez saisir l'opportunité  
offerte par le marché de la  
technologie et de l'IA**



**EST POUR VOUS**



Connectez-vous avec notre  
Communauté Vyvo En ligne