



# Marketing de influencers

## PLAN DE RECOMPENSAS

Noviembre de 2025

Información sujeta a cambios. Todos los precios están en USD. © 2026 Vyvo SocialFi Pte. Ltd. Todos los derechos reservados.

# ¿QUIERES UNA PORCIÓN DE LA REVOLUCIÓN TECNOLÓGICA DE LA IA?

*Con el programa Vyvo SocialFi,  
la expansión del mercado está verdaderamente en manos de la gente.*



*Aquí, los Miembros no solo se unen: intervienen  
como creadores de mercado, no como clientes.*

**Cocreadores de una economía  
hecha por la comunidad  
para la comunidad**

Vyvo SocialFi es una **comunidad** a la que solo **se puede acceder por invitación**, unida por una visión compartida: **experimentar** las últimas innovaciones tecnológicas y transformarlas en **negocios inteligentes**.








# Vyvo SocialFi está redefiniendo el futuro del marketing de influencers.

Imagine un negocio donde cualquiera pueda crear **conexiones sociales**, experimentar y compartir las **últimas innovaciones tecnológicas**, como la IA, y generar **beneficios económicos** en un mercado en pleno auge.



 NO paquetes obligatorios  NO compras recurrentes  NO inventario para gestionar  NO requisito de ventas mensuales



# Para participar en Vyvo SocialFi Rewards, solo necesitas activar tu Kit de Miembro de SocialFi Hub.

**SocialFi Hub es tu herramienta digital todo en uno para**

- Haz crecer tu comunidad
- Sigue y calcula automáticamente tus recompensas

**Haz crecer tu comunidad Sigue y calcula automáticamente tus recompensas**

- Promocione los productos y el negocio de Vyvo
- Domine las habilidades empresariales esenciales

*\*\*Se espera que esta función se lance en enero de 2026.*

*\*La opción mensual aún no está disponible*



1 MES  
Suscripción  
**\$9.90**

1 AÑO  
Suscripción  
**\$99.00**

# ¡Vyvo SocialFi convierte tus conexiones y comunidad en ingresos reales!

## Con SocialFi, puedes...

**Gana**  
al instante *con*

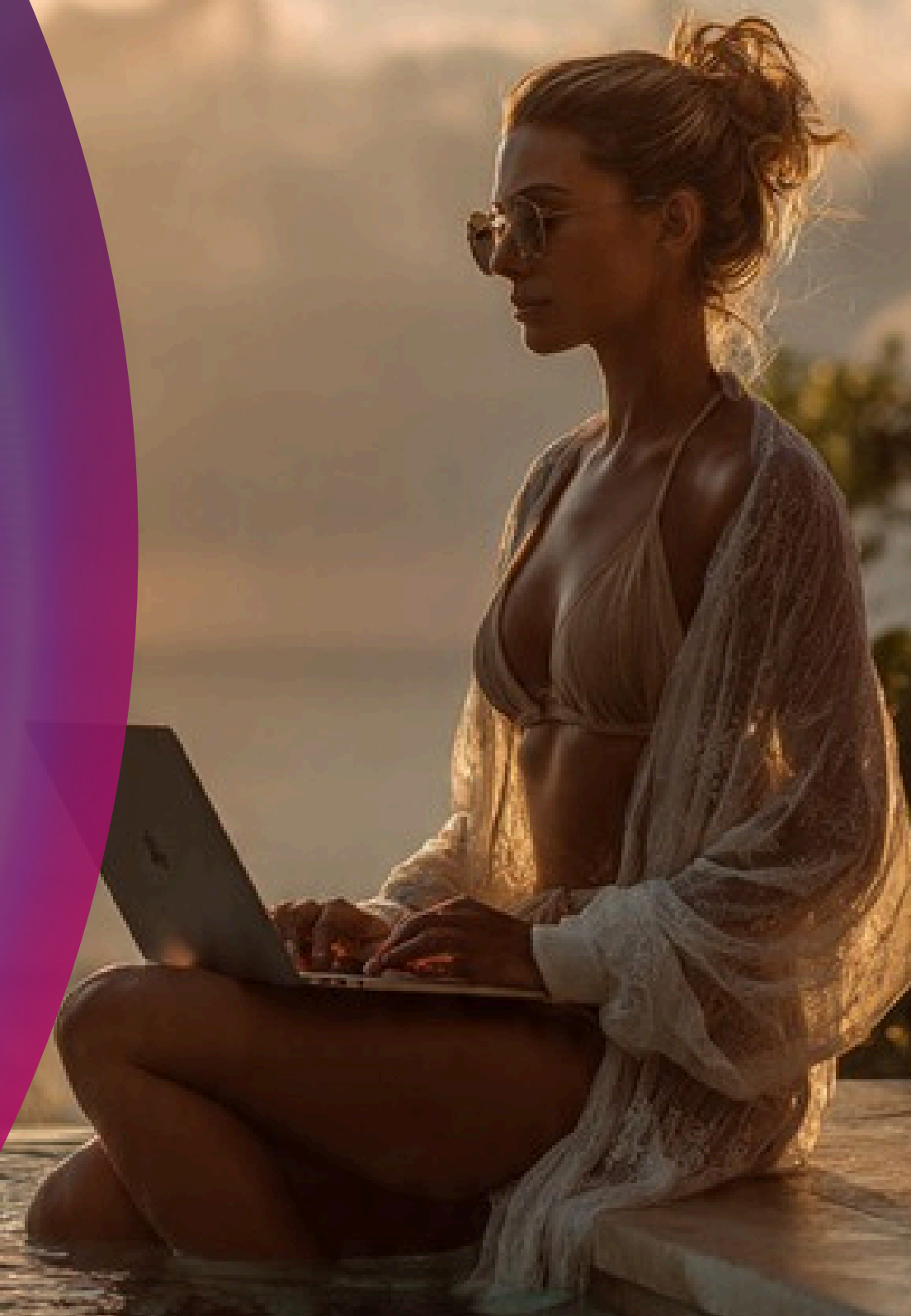
**Connection  
Rewards**

**Genere ingresos**  
residuales *con*

**Community  
Rewards**

**Desbloquea experiencias**  
exclusivas *con*

**Lifestyle  
Rewards**





# Connections Reward

## Regla general

Cuando invitas a otros a unirse a la comunidad, ellos se convierten en tus **Conexiones** y tú en su **Conector**.

RECOMPENSAS  
INSTANTÁNEAS

Recibirás tu pago en cuestión de **segundos** por cada transacción, en cualquier momento, **sin límites**.

Como Conector ganarás

**10% Recompensas  
Instantáneas**

en cada compra realizada por tus **Conexiones**, en cualquier momento y por cualquier monto





# Connections Reward

Desafío de 5 semanas

Este desafío está diseñado para ayudar a los Nuevos Miembros a generar ingresos rápidamente en el negocio.



## PROMOCIÓN

Hasta el 2 de marzo de 2026

*A partir de la fecha de activación de la Consola Hub, cada Miembro ingresa a un período de calificación que dura hasta el final de la quinta Época consecutiva completa\*.*

\* Incluye los días restantes de la época de activación más las siguientes 5 épocas/semanas consecutivas.

## Connections Reward

Desafío de 5 semanas

*Durante esta ventana, la cantidad de ventas en sus Conexiones establece el **porcentaje de recompensa de Conexión** para todas sus ventas directas de la siguiente manera:*

VENTAS	VALOR DEL CICLO	SEMANAS EXTRA
Menos de 3 ventas** o menos de 900 HV	BASE 10%	NO
Al menos 3 ventas** y al menos 900 HV	CONSTRUCTOR *** 15%	SÍ 3 SEMANAS
Al menos 5 ventas** y al menos 1.500 HV	DESARROLLADOR *** 20%	SÍ 5 SEMANAS

\*\* Las ventas deben realizarse a diferentes usuarios.

\*\*\* El porcentaje obtenido se aplica **retroactivamente** a todas las ventas realizadas durante el período de calificación y, posteriormente, a todas las ventas realizadas en las semanas de extensión.



# Community Rewards

Regla general

El poder  
del ingreso  
residual

## Tu Recompensa es simple

por cada  
ciclo\* de

**\$100**

en tus Hubs



ganarás  
entre

**5 & 9 USD**

Ese es tu  
valor de ciclo

¡Tú y tus  
Conexiones son  
parte de un equipo  
más grande que es  
tu **COMUNIDAD!**

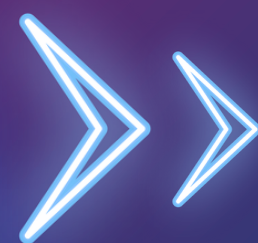
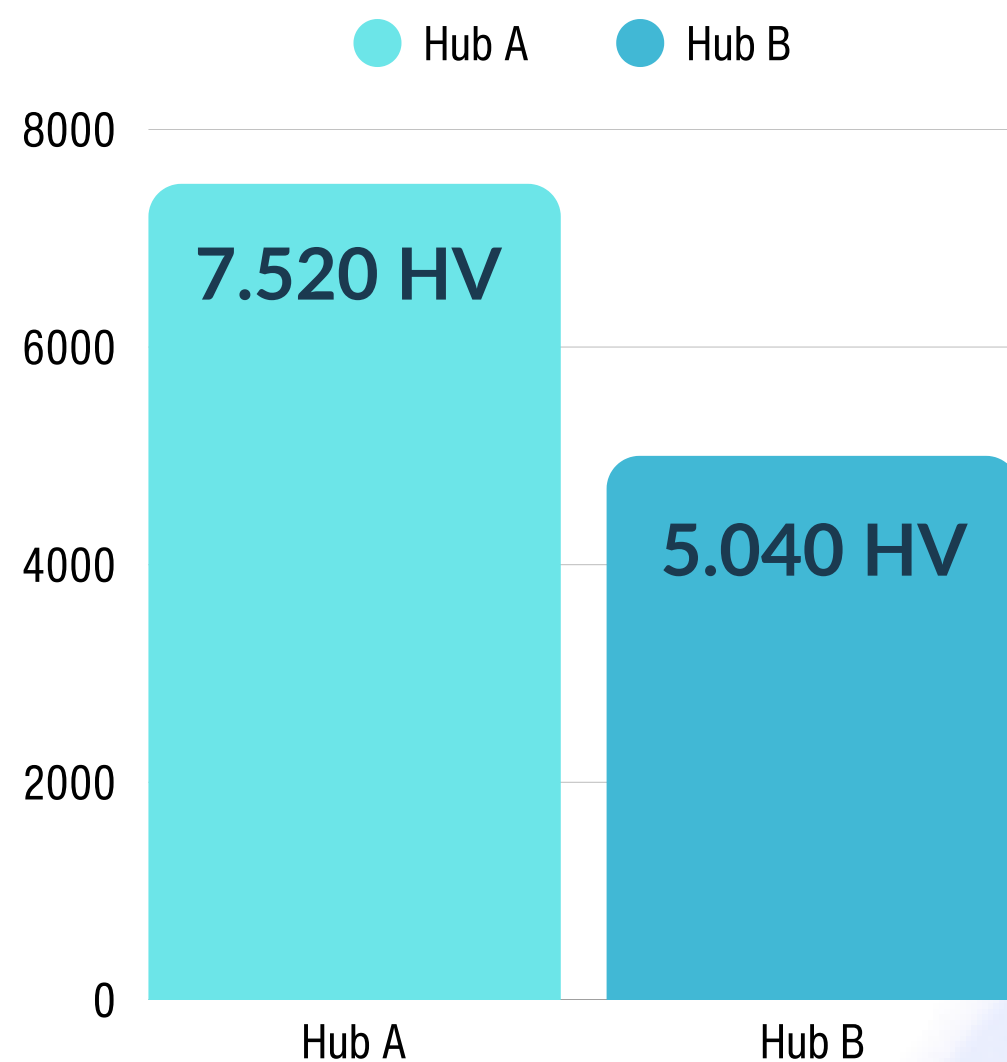


\*Un ciclo de \$100 ocurre cuando hay \$100 en el Hub A y \$100 en el Hub B



# Community Rewards

## Ejemplo de valor de ciclo



El número de ciclos completos se basa en el volumen menor, dividido por 100.



Entonces:

$$5.040 \div 100 = 50 \text{ ciclos completos}$$

El valor del ciclo de 50 ciclos está en el rango de 30 a 79, por lo que cada ciclo paga \$6.



Por lo tanto, tu recompensa es:

$$50 \times \$6 = \$300$$

El volumen no pagado se transferirá como Ahorros del Hub

$$\text{Hub A: } 7.520 - 5.000 = 2.520 \text{ HV}$$

$$\text{Hub B: } 5.040 - 5.000 = 40 \text{ HV}$$



# Community Rewards

## El valor del ciclo

Este Valor de Ciclo se determina en función del número total de ciclos por Época.

*\*Valor sujeto a política justa, de lo contrario el monto es de \$7*

## Valor del ciclo por nivel de rendimiento

CICLO TOTAL / ÉPOCA	VALOR DEL CICLO
1 - 4	\$ 5
5 - 14	\$ 5.3
15 - 29	\$ 5.6
30 - 79	\$ 6
80 - 149	\$ 6.3
150 - 299	\$ 6.6
300 - 799	\$ 7
800 - 1499	\$ 7.3*
1500 - 2999	\$ 7.6*
3000 - 7999	\$ 8*
8000 - 14999	\$ 8.5*
>= 15000	\$ 9*

# Community Rewards

*Rango de reconocimiento*

Tu Número total de Ciclos por Época también determina tu Rango de Reconocimiento.

CICLO TOTAL / ÉPOCA		RANGO
1 - 4		Rising 1 Star
5 - 14		Rising 2 Star
15 - 29		Rising 3 Star
30 - 79		Premier 1 Star
80 - 149		Premier 2 Star
150 - 299		Premier 3 Star
300 - 799		Elite 1 Star
800 - 1499		Elite 2 Star
1500 - 2999		Elite 3 Star
3000 - 7999		Ambassador 1 Star
8000 - 14999		Ambassador 2 Star
>= 15000		Ambassador 3 Star



# Lifestyle Rewards



Cada año, una nueva edición de la recompensa **Lifestyle Holiday** a los Miembros que cumplen los requisitos con experiencias inolvidables. Si cumples los requisitos, ¡estás invitado!

Destinos impresionantes

Experiencias exclusivas para triunfadores

Conexión con Future Makers y ejecutivos de Vyvo

Celebra tu crecimiento con la comunidad

Ganado a través de puntos de estilo de vida

Escanee para  
explorar la última  
edición y cómo  
calificar.





# Prestige Club

Donde la Excelencia se Une a la Experiencia

Cuando un **Miembro** alcanza el Rango de **Embajador**, ingresa al **Club de Prestigio**, un nivel exclusivo de líderes globales.

Como Miembro Prestige, disfrutarás de un trato VIP durante todo el año y en cada evento importante de Vyvo. Desde el reconocimiento hasta la conexión, tu éxito se celebra con estilo.

Una vez al año, todos los miembros Prestige se reúnen en un lugar de lujo cuidadosamente seleccionado para vivir una experiencia inolvidable.

**Destinos de clase mundial**

**Estrategia, reconocimiento y enfoque renovado en entornos de élite**

**Acceso al Future Makers Council y sesiones privadas con los fundadores de Vyvo**

**Beneficios VIP exclusivos en cada evento importante**

Escanee para  
desbloquear más  
sobre la experiencia  
Prestige Club.



# Terms

## ❖ Activo

Se te considera Activo si tienes una Consola Hub Pro.

## ❖ Conexión

Una Conexión es un Miembro vinculado a tu Consola Hub.

## ❖ Ubicación de Conexiones

Usa los códigos de invitación de tu app para añadir nuevas conexiones. Cada código las asigna al Hub A o al Hub B, según dónde las ubiques al compartir.

## ❖ Ahorros del Hub Comunitario

Cualquier volumen excedente sin pagar después del cálculo de la recompensa de la Comunidad se transferirá al siguiente Época como Ahorros del Hub. Esta cantidad puede aplicarse a un Hub o a ambos. Los Ahorros del Hub se seguirán acumulando sin límite, siempre que la Consola Hub PRO esté activa.

## ❖ Ciclo de Coincidencia de la Comunidad (Ciclo)

Una unidad completa de 100 Volumen de Hub en cada Hub dentro de la misma Época. Solo los Ciclos de Coincidencia completos en ambos Hubs son elegibles para el cálculo de la Recompensa de la Comunidad. Cualquier Volumen de Hub que no forme un Ciclo de Coincidencia completo en ambos Hubs para esa Época se registrará como Ahorros de Volumen del Hub Comunitario.

## ❖ Valor del Ciclo

El importe pagado por Ciclo para la Recompensa de la Comunidad. El Valor del Ciclo varía de 5 a 9 por Ciclo, dependiendo del número total de Ciclos elegibles logrados dentro de la misma Época, según se define en la tabla de Valores del Ciclo correspondiente.

## ❖ Época

Una Época se refiere a un período específico, que suele durar siete días, en el que la actividad de la comunidad genera todas las recompensas. Tenga en cuenta que la Compañía se reserva el derecho de modificar la duración de cualquier Época.

## ❖ Cierre del Ciclo de Época

Una época suele durar siete días y se reinicia todos los martes a las 00:00 a. m. SGT.

- Los Ángeles (PST, UTC-8): lunes a las 8:00 a. m.
- Miami (EST, UTC-5) – Lunes a las 11:00 a.m.
- Roma (CET, UTC+1) – Lunes a las 5:00 p.m.
- Moscú (MSK, UTC+3) – lunes a las 7:00 p.m.
- Bangkok (TIC, UTC+7) – lunes a las 23:00 horas
- Taipei (CST, UTC+8) – Martes a las 12:00 a.m.
- Tokio (JST, UTC+9) – Martes a la 1:00 a. m.
- Singapur (SGT, UTC+8): martes a las 12:00 a.m. (tiempo de referencia base)

***Nota:** Las zonas horarias pueden variar debido al horario de verano. La empresa también se reserva el derecho de modificar el horario de cierre a su discreción.*



### ❖ Posicionamiento Ético

Está prohibido intentar manipular el sistema para generar más recompensas. Cualquier Influencer que intente hacerlo podrá, a discreción exclusiva de la Compañía, ser cancelado. La Compañía se reserva el derecho de deducir esta cantidad de las recompensas de un Influencer o de reclamar una indemnización por daños y perjuicios de hasta el doble de la recompensa fraudulenta pagada, más las costas legales.

### ❖ Consola Hub

Una Consola Hub es un espacio digital en la app Vyvo SocialFi que contiene las conexiones de un usuario y el Volumen de Hub (HV). Hay dos tipos de Consola Hub: Gratuita y Pro.

### ❖ Volumen Hub

Todas las compras realizadas en tus Hubs durante una época generan Volumen Hub (HV).

### ❖ Volumen Mínimo Elegible de Ciclo Igualado

Para obtener la Recompensa de la Comunidad, un Influencer debe completar al menos un Ciclo igualado de 100 Volumen Hub en cada Hub dentro de la misma Época. Si no se completa un Ciclo igualado, los volúmenes se transferirán como Ahorro Hub y se considerarán en el cálculo para la siguiente Época.

### ❖ Límite Personal

La recompensa máxima en USDV que un Influencer puede obtener como Recompensa de la Comunidad es de 250,000 USDV por Época.

### ❖ Descarga de Recompensas

Si un Influencer no renueva su Hub Console PRO dentro del período de gracia de 30 días posterior a su vencimiento, perderá su estado Activo. Como resultado, no se contabilizarán las Recompensas ni los volúmenes acumulados durante esa Época. Además, la Compañía se reserva el derecho de descargar los Ahorros Hub actuales.

### ❖ Referente o Conector

Un Referente (o Conector) es un Miembro que posee una Consola Hub y refiere a otro Miembro o Cliente a sus Hubs, quien se convierte en su Conexión.

### ❖ Cálculo de Recompensas

Algunas recompensas se calculan instantáneamente y están disponibles en segundos, mientras que otras se calculan semanalmente, después de los Epochs. Los resultados de estos cálculos se finalizan y los montos correspondientes se pueden consultar en tu app al día siguiente del cierre del Epoch.

### ❖ Límite Total de Recompensas\*

El monto máximo de recompensas en un Epoch es el 35% del total de ventas generadas dentro del Programa de Recompensas Vyvo SocialFi durante ese Epoch. Si el monto excede este límite, se aplicará un Límite Máximo multiplicando las ganancias por el valor de la participación del Límite Máximo.

### ❖ Política Justa

La Política Justa se activa cuando se cumplen las siguientes condiciones:

- Los nuevos volúmenes generados en el Power Hub representan menos del 20% de su propio volumen de ahorro.
- Los nuevos volúmenes generados en el Power Hub son menos del 20% de los nuevos volúmenes generados en el otro Hub.

*\*Cualquier cantidad en exceso se descontará proporcionalmente entre todos los Influencers.*

**Si quieres aprovechar la oportunidad  
en el mercado de la tecnología y la IA**



**ES PARA TI**



Conéctate con nuestra  
Comunidad Vyvo en línea