



引领者
营销

奖励计划

2025年11月

信息内容可能随时调整。价格以美元计价。© 2026 Vyvo SocialFi Pte Ltd. 版权所有

想抢占人工智能技术革命带来的红利风口？

Vyvo SocialFi 奖励计划
真正将市场拓展交由会员自主掌握。



在这里, 会员不是简单加入; 他们是作为市场培育者,
而非单纯作为消费者。

他们是社区经济的共创者
由社区打造
服务于社区

Vyvo SocialFi 是一个仅限邀请加入的社区，成员因共同愿景而凝聚：

体验最新前沿科技创新，并将其转化为智慧商机。



Vyvo SocialFi 正在 重定义未来的 引领者市场营销

试想这样一种商业模式：任何人都能通过建立社交人脉，体验并分享人工智能（AI）等前沿科技创新，还能从这个真正蓬勃发展的市场中获取经济收益。



 无 强制购买要求

 无 循环购买要求

 无需 管理库存

 无 月度销售任务

通过AI 以及区块链驱动

只需激活SocialFi Hub会员 套件，即可开启您的Vyvo SocialFi 奖励计划

**SocialFi Hub是一个综合
数字工具可用于：**

- 拓展您的社区
- 自动追踪与计算您的奖励

*暂未开放整月订阅



整月订阅
每个月

\$9.90*

整年订阅
1年

\$99.00

**得益于人工智能，它还能充当您的业务
助手**，帮您：**

- 推广Vyvo产品和业务
- 掌握核心业务技能

**预期 2026年1月推出

Vyvo SocialFi 将您的人脉联系 以及您的社区转化成真实收入！

通过SocialFi奖励计划, 您能够...

赚取
即时奖励, 通过:

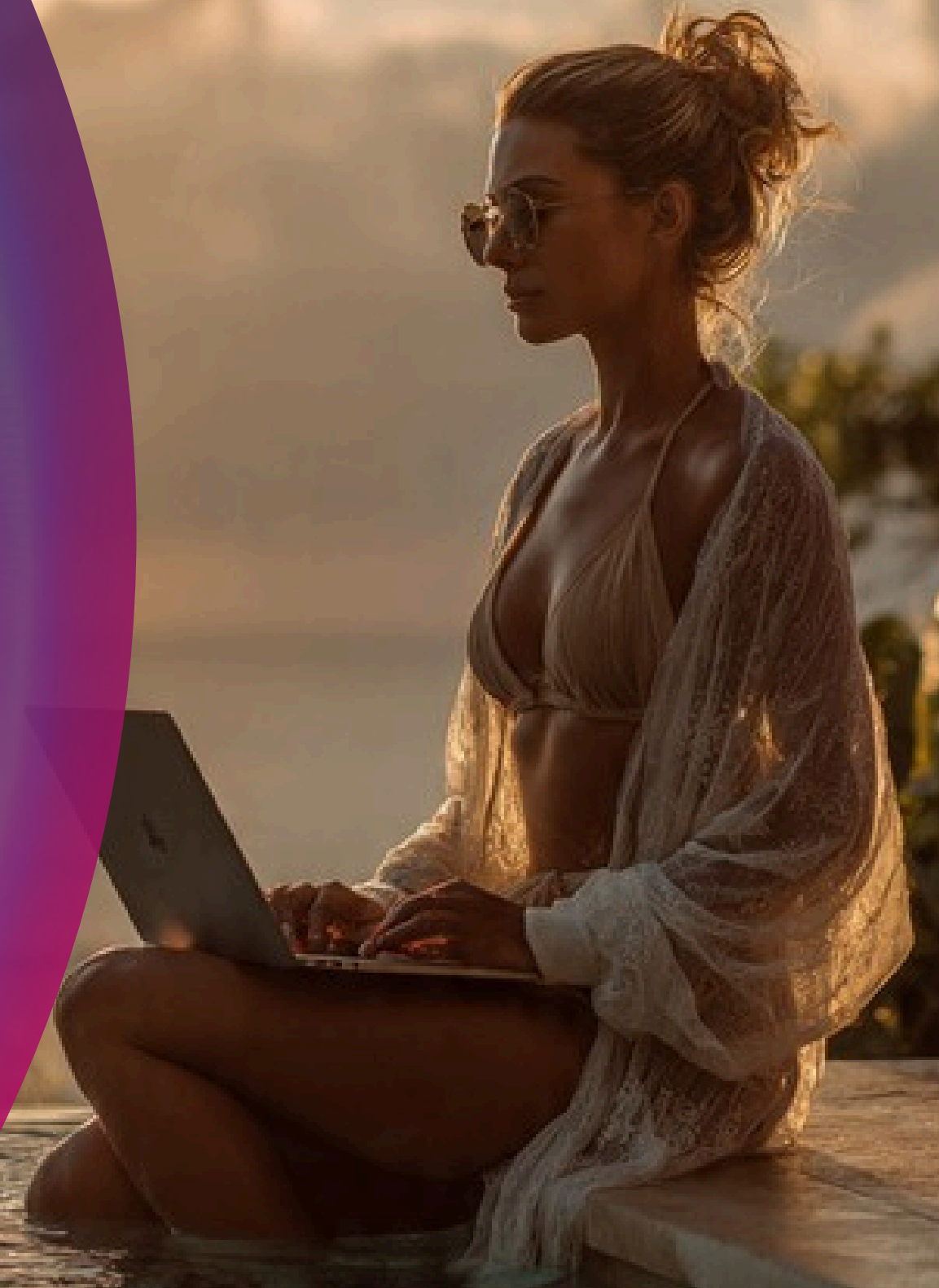
**下线人脉
奖励**

建立 被动
收益, 通过:

**社区
奖励**

解锁专属
体验, 通过:

**品位生活
奖励**



下线人脉奖励

核心规则

当您邀请他人加入社区，
他们就是您的下线人脉，
而您则是他们的上线。

即刻到帐的
奖励

每笔交易完成后，奖金将在
数秒内到账，随时发放，上
不封顶。

作为上线，您将获得

比例为10%的即刻奖励

当您的下线人脉完成消费订单，
您即刻获得此项奖励，随时发
放，上不封顶。



下线人脉奖励

5 周挑战活动

此挑战旨在帮助新会员快速启动业务收益。

活动进行

直到 2026年3月2日结束

自 *Hub* 控制台激活之日起，新会员将自动开启此活动期，并将持续到**连续第5个奖金周期** (*Epoch**) 结束时截止*。

* 含激活*Hub*控制台时该奖金周期所剩天数，以及后续连续 5 个奖金周期/ 自然周。



下线人脉奖

5 周挑战活动

活动期间，您所引荐加入的下线人脉所产生的销售业绩，将决定您所有
直销订单的下线人脉奖励计算比例，具体如下所示：

销售业绩	单位业绩计算比例	额外奖励周
少于 3 笔销售** 或业绩少于 900 HV	基础奖励 10%	无
至少3 笔销售** 或业绩至少 900 HV	建设者级奖励 *** 15%	有 额外3周
至少5 笔销售** 或业绩至少 1500 HV	开发者级奖励 *** 20%	有 额外5周

**需销售给不同下线。

*** 奖励计算比例将追溯适用于活动期内所有订单，且对额外奖励周期生效。

社区奖励

核心规则

您和您的下线人
脉共同组成一个
更庞大的团队
——这就是您的
社区！

丰厚的被动
收益

奖金计算简单明了

每份单位业绩*即
从2个Hub各产生

\$100

的业绩(HV)

您所获
奖励约

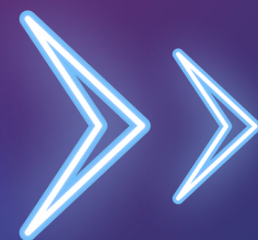
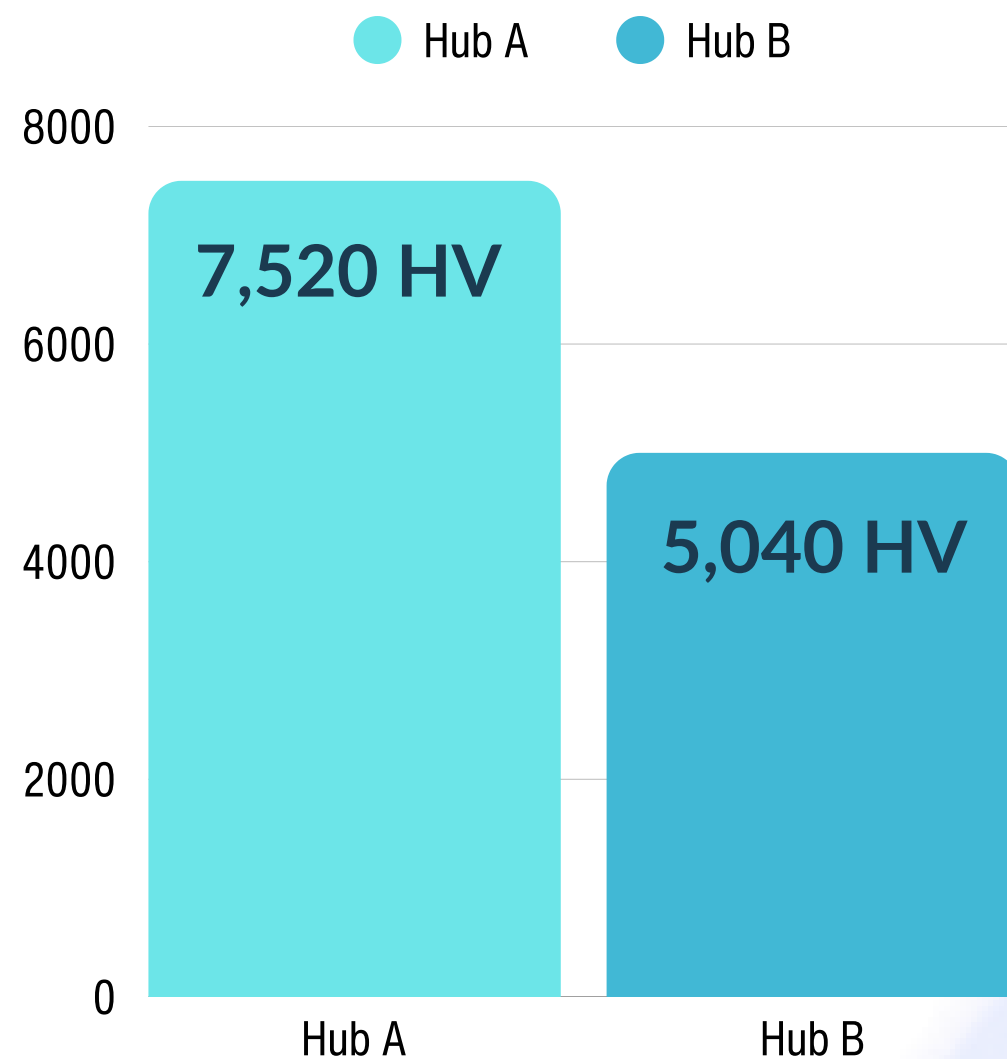
5 到 9 USD

这就是
单位业绩计算值

* 在Hub A和 Hub B上各产生\$100 的业绩, 就称为1个单位业绩。

社区奖励

单位业绩计算示例



足额单位业绩的数量计算是由业绩数量较低的Hub(简称：小边)的业绩量，除以 100 计算得出。

因此：

$$5,040 \div 100 = 50 \text{ 单位业绩总数}$$

50单位业绩总数所对应的单位业绩计算值是在 30-79 这档, 对照这档标准就是 \$6

由此，奖励数额就是：

$$50 \times \$6 = \$300$$

未纳入奖励计算的业绩作为 Hub 结余将被结转下期

$$\text{Hub A: } 7,520 - 5,000 = 2,520 \text{ HV}$$

$$\text{Hub B: } 5,040 - 5,000 = 40 \text{ HV}$$



社区奖励

单位业绩价值

单位业绩价值的多少决定于单个奖金周期内所产生的单位业绩数量的多少。

*此奖励遵循公平政策, 特殊情况按 7 美元 / 周期计算。

不同业绩数量段所对应的单位业绩价值

每周期单位业绩总数	单位业绩价值
1 - 4	\$ 5
5 - 14	\$ 5.3
15 - 29	\$ 5.6
30 - 79	\$ 6
80 - 149	\$ 6.3
150 - 299	\$ 6.6
300 - 799	\$ 7
800 - 1499	\$ 7.3*
1500 - 2999	\$ 7.6*
3000 - 7999	\$ 8*
8000 - 14999	\$ 8.5*
>= 15000	\$ 9*

社区奖励

荣誉头衔

每个奖金周期所获单位业绩数量还将决定您的 **荣誉头衔**。

奖金周期所获单位业绩数		荣誉头衔
1 - 4		1星新晋引领者
5 - 14		2星新晋引领者
15 - 29		3星新晋引领者
30 - 79		1星首席引领者
80 - 149		2星首席引领者
150 - 299		3星首席引领者
300 - 799		1星精英引领者
800 - 1499		2星精英引领者
1500 - 2999		3星精英引领者
3000 - 7999		1星大使引领者
8000 - 14999		2星大使引领者
>= 15000		3星大使引领者

品味生活奖励



每年推出全新品味生活度假游奖励，将为达成出游资格的会员奉上难以忘怀的专属体验。

达成出游资格，即获出游邀请！

令人心驰神往的出游胜地

达成出游者的专属体验

与未来开拓者以及Vyvo高管进行交流、建立联系

与社区并肩，见证成长时刻

通过累积品位生活积分达成出游资格

扫码了解
最新活动详情
及参与条件





卓越与体验在此交融

当会员晋升至**大使头衔**，即可跻身**尊荣俱乐部**——这是全球精英成就者的专属圈子。

尊荣会员将全年尊享贵宾礼遇，包括在Vyvo的每场重大活动中享受同等礼遇。从荣誉头衔到人脉拓展，您的每份成就，都将收获高品质的庆祝。

每年，尊荣会员都将共聚精心甄选的奢华旅游胜地，共度难以忘怀的美好时光。

世界级旅行胜地

精英圈层专属的战略检视、荣誉庆典以及重塑业务聚焦

加入未来开拓者理事会，与Vyvo创始人进行私密会谈

各大活动专属 VIP 礼遇

扫码解锁
尊荣俱乐部更多
专属体验



术语解释

激活状态(Active)

拥有Hub控制台Pro版(Hub Console Pro)将被视为激活状态。

下线人脉(Connection)

指关联到您的Hub控制台(Hub Console)的会员。

排线(Connections Placement)

通过从App中选择将Hub A或是 Hub上的邀请码发送给被邀请人，可决定被邀请人出现在与之对应的Hub A队列或是在B Hub队列，此项决策称为排线。

社区Hub结余(Community Hub Savings)

社区奖励核算后，剩下的未参与当期奖金核算的业绩，将自动作为Hub结余结转至下一奖金周期。此结余可能出现在单个或者两个Hub上。只要会员的Hub控制台Pro版一直存在，此结余将持续累积、上不封顶。

社区成对单位业绩(简称单位业绩, Community Matched Cycle , Cycle)

同一奖金周期内，当A/B两个Hub上各产生 100 美元的足额业绩，即构成社区成对单位业绩(简称单位业绩)。只有从不同Hub上构成的足额成对业绩才可参与社区奖励计算。同一奖金周期内不足额以构成1个社区成对单位业绩那部分业绩数额，将作为社区Hub结余。

单位业绩奖励计算值(Cycle Value)

不同数量的单位业绩对应不同的单位业绩奖励计算值。此奖励计算值在 5-9 美元不等，取决于单位业绩数量所在档位区间。它是用同个奖金周期内参与奖励计算的单位业绩总数，对照单位业绩奖励计算值档位表查表得出。

奖金周期(Epoch)

这是一个特定时间段（通常为7天），社区经营活动在此期间将会产生各种奖励。公司保留调整奖金周期时长的权利。

奖金周期截止时间点(Epoch Cycle Closing)

奖金周期通常为 7 天，每周二(新加坡标准时间 00:00截止)重置。对应全球主要时区时间如下：

- 洛杉矶（太平洋标准时间，PST，UTC-8）－ 周一上午8点
- 迈阿密（东部标准时间，EST，UTC-5）－ 周一上午11点
- 罗马（中欧时间，CET，UTC+1）－ 周一下午5点
- 莫斯科（莫斯科时间，MSK，UTC+3）－ 周一下午7点
- 曼谷（印度支那时间，ICT，UTC+7）－ 周一晚上11点
- 台北（中国标准时间，CST，UTC+8）－ 周二凌晨0点
- 东京（日本标准时间，JST，UTC+9）－ 周二凌晨1点
- 新加坡（新加坡时间，SGT，UTC+8）－ 周二凌晨0点（基准时间）

备注: 时区可能因夏令时而有所差异。公司保留调整奖金周期结束时间的权利

❖ 道德准则(Ethical Positioning)

严禁试图通过操纵系统来谋取更多奖励。对于任何试图这样做的引领者，公司有权自行决定是否终止其账户，并保留从这些引领者所获奖励中扣除相应奖励数额的权利，或采取相关行动追讨高达(因其欺诈性行为)所获奖励两倍数量的经济赔偿。外加所有相关法律费用。

❖ Hub控制台(Hub Console)

Hub控制台是Vyvo SocialFi App中的数字空间，包含下线人脉与业绩(HV)信息。有免费版(Free)与专业版(Pro)两种类型。

❖ 业绩(Hub Volume)

单个奖金周期内，Hub上完成的所有采购消费将产生业绩(HV)。

❖ 最低起付单位业绩量(Minimum Eligible Matched Cycle Volume)

引领者需在单个奖金周期内，在两个Hub上各产生至少 100 美元业绩，构成一个完整的单位业绩，才能进行社区奖励计算。若业绩不足以构成完整的、能够参加社区奖励计算的单位业绩，那么这部分业绩将作为Hub结余转接至下期，参与下一奖金周期的奖励计算。

❖ 个人奖励封顶数额(Personal Cap)

引领者在单个奖金周期内可从“社区USDV奖金池 (Community Pool USDV Reward)”获得的最高奖励为250,000 USDV。

❖ 奖励清零(Reward Flushes)

若引领者在Hub控制台专业版 (Hub Console Pro) 到期后的30天宽限期内未续费成功，他们将失去“激活状态(Activate)”，将导致该周期内所累计的全部奖励与业绩(Hub Volume)均不纳入奖励计算。此外，公司保留清零当期“Hub结余 (Hub Savings)”的权利。

❖ 上线(Referrer or Connector)

上线是拥有Hub控制台且通过他们Hub邀请码引荐其他会员/用户加入Vyvo SocialFi奖励计划(即成为他们下线)的会员。

❖ 奖励计算(Rewards Calculation)

部分奖励实时计算并在数秒内发放，其他根据奖金周期起止日期基于自然周进行计算；计算结果于奖金周期结束后次日、在App可查询到并可供提现。

❖ 总奖励封顶数额(Total Rewards Cap)*

单个周期内总奖励封顶数额为该周期Vyvo SocialFi奖励计划产生总销售额的35%，如超出该限额，则按收益乘以“上限分摊值”的方式执行封顶规则。

❖ 公平政策(Fair Policy)

同时满足下列条件将触发公平政策：

1. 本期业绩数量较多的Hub(即大边)产生的增量低于其Hub结余的20%。
2. 本期业绩数量较多的Hub(即大边)产生的增量低于另一Hub(即小边)所产生的增量的20%。

*超出部分将根据所有引领者数量按比例扣除。

若您有意抓住此次科技与
人工智能市场所带来的机遇



请开启此计划



扫码前往
Vyvo线上社区
了解更多信息